

COMPONENTES DE LA CAJA

A- ASIENTO (C/Apoya brazos y Plato Synchron)
B- RESPALDO (C/Lumbar y Cabezal)
C- COLUMNA NEUMATICA (C/Fuelle)

D- BASE ESTRELLA (C/ 5 Ruedas)
F- LLAVE ALLEM

1



-Colocar el asiento sobre la caja.

2



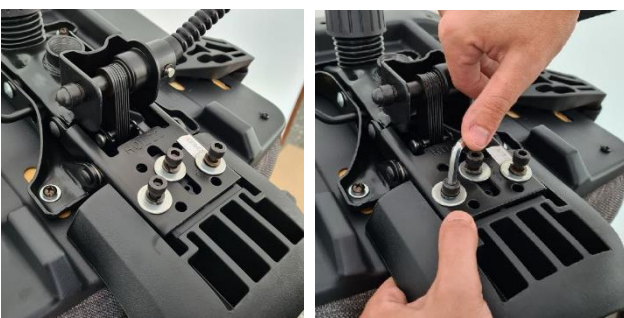
-Desatornillar y retirar los 3 tornillos que se encuentran en el respaldo.

3



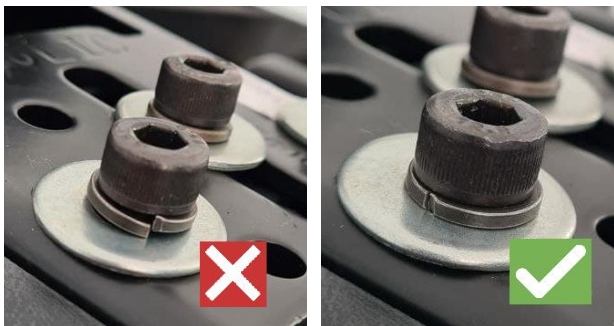
-Insertar el soporte del respaldo en el plato Synchron.

4



-Colocar los 3 tornillos que habían sido retirados del respaldo y ajustar.

5



-Ajustar los tornillos hasta que las arandelas groweer queden planas.

6



-Colocar la columna neumática en el orificio del plato synchron.

7



-Colocar la base estrella en la columna.

Recomendación:

- Sentado en la silla probar su funcionalidad:
 - Regulación del cabezal
 - Regulación del Lumbar
 - Regulación de Apoya Brazos
 - Probar ambas palancas del mecanismo Synchron

Guía de Usuario:

- Asegúrese que la silla cargue sólo una persona a la vez.
- No utilice la silla como escalón o escalera
- No utilice la silla antes que todas sus partes estén ensambladas
- Si la silla se ha roto, no la utilice hasta que no sea reparada
- Por su seguridad, cumpla con todas las instrucciones mencionadas